



环境行业综合解决方案



技尔(上海)商贸有限公司



目录

CATALOG

01 相关耗材产品介绍

捕集耗材介绍

整体化硅胶捕集耗材—MonoTrap	4
VOC捕集管—AERO TD Tenax Tube	4

固相萃取小柱

亲水亲脂共平衡小柱—InertSep HLB/InertSep HLB FF	5
非极性C18固相萃取小柱—InertSep S C18	5
适合GB/T 5750-2023中邻苯二甲酸二酯等项目的固相萃取小柱—InertSep PLS-3	5
混合型离子交换固相萃取小柱—WondaSep MCX/WCX/MAX/WAX	6

气相色谱柱

高惰性、低流失、低极性毛细管气相色谱柱—InertCap 5MS/Sil	7
适合VOC分析的中等极性毛细管气相柱—InertCap 624MS	7
高惰性强极性毛细管气相柱—InertCap Pure-WAX	8
适合脂肪酸分析的强极性毛细管气相柱—InertCap FFAP	8
胺类分析专用柱—InertCap for Amines	8

液相色谱柱

耐纯水提高亲水性化合物保留液相色谱柱—InertSustain AQ-C18	9
高柱效、快速分析核壳柱—InertCore Plus C18	9
提高疏水性化合物保留的液相色谱柱—Inertsil ODS-P	9
Delay Column For PFAS延迟柱	10

实验室通用耗材

针头滤器/样品瓶	11
----------------	----

02 相关仪器产品介绍

加热酸消解前处理装置—MetaPREP AT2	12
吹扫捕集浓缩装置—PT 7000	12
新型大气采样泵—SP209	12
InertSep手动固相萃取系统	13
便携式热脱附仪—HandyTD TD265	13
气体检漏仪—LD249	13
气体流量计—GF1010	14
气相高性能多功能进样口—OPTIC-4	14
气相色谱配套用闻味系统—OP275 Pro II /OP275 Pro II Twin	15
全自动固相萃取装置—ASPE900	15
通用型气相色谱仪—GC-4000 Plus	16

03 环境行业常用标准及对应耗材推荐

大气分析标准/土壤分析标准/水质分析标准	17
----------------------------	----

04 环境相关案例分享

HJ 683-2014空气醛、酮类化合物的测定—InertSustain AQ-C18	18
HJ 1153-2020固定污染源废气醛、酮类化合物的测定—InertCore Plus C18	18
HJ 478-2009水质 多环芳烃的分析—Inertsil ODS-P	19
三甲胺的分析—InertCap for Amines	19
16种多环芳烃的分析—InertCap 35MS	19
HJ 676-2013水质 酚类化合物的测定—InertCap 5	20
HJ 584-2010环境空气 苯系物的测定—InertCap FFAP	20
HJ 805-2016土壤和沉积物 多环芳烃的测定—InertCap 5MS/Sil	21
HJ 741-2015土壤和沉积物 挥发性有机物的测定—InertCap 624	21
ISO 13913-2014土壤中邻苯二甲酸酯的测定—InertCap 5MS	22
GB/T14550-2003土壤中六六六和滴滴涕测定—InertCap 17	22
水中丙烯酸的测定—InertCap Pure-WAX	22



仪器咨询

如您有关于仪器方面的疑问,可通过右侧途径进行咨询,我们会尽快与您取得联系。

STEP1:扫描技尔(上海)官方微信公众号

STEP2:回复关键词【仪器】



STEP1



STEP2

捕集耗材介绍

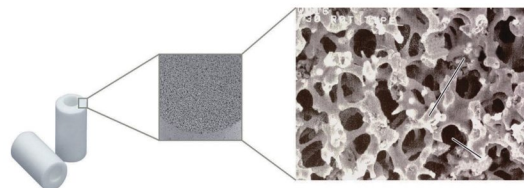
整体化硅胶捕集耗材—MonoTrap

MonoTrap是一款可进行热脱附的样品采集耗材,其是一种高比表面积整体化硅胶做成的吸附耗材,可以更简单快速的富集气味物质,可以满足在对挥发性和半挥发性物质的采集需求。

产品特点

- 空白值低,可直接使用
- 疏水表面,不会吸附水分
- 高比表面积,样品吸附量大
- 仅需200 μ L溶剂即可实现解吸

MonoTrap 操作方法



顶空气体取样

使用MT Stand(1050-79004)和MT Holder(1050-79003)用镊子固定MonoTrap,然后将支架插入MonoTrap的孔中。

使用专用的震荡装置,免提摇瓶和支架,可同时处理两个样品。

浸泡震荡取样

将样品放入样品瓶中,使MonoTrap漂浮在液体表面。

使用专用的震荡装置,免提摇瓶和支架,可同时处理两个样品。

被动取样

*请与当地经销商联系获取采样袋

溶剂萃取法

将MT Extract CUP With Vial (1050-79005)注满提取溶液

放上MonoTrap并拧紧隔垫

将纯净水倒入小瓶中

热脱附法

MonoTrap 产品类型

	描述	推荐操作温度	外观	形状	规格	数量	活性炭	石墨化碳	ODS官能团	PDMS	货号
溶剂萃取	MonoTrap DCC18	-		disk	直径: 10mm 厚度: 1mm	50pcs	•		•		1050-72101
	MonoTrap RCC18	-		Rod	直径: 2.9mm 厚度: 5mm		•		•		1050-72201
	MonoTrap DSC18	-		disk	直径: 10mm 厚度: 1mm				•		1050-71101
	MonoTrap RSC18	-		Rod	直径: 2.9mm 厚度: 5mm				•		1050-71201
热脱附	MonoTrap RGP5 TD	250°C		Rod	直径: 2.9mm 厚度: 10mm	30pcs		•		•	1050-74202
	MonoTrap RSC18 TD	200°C		Rod	直径: 2.9mm 厚度: 10mm				•		1050-73201
	MonoTrap RGC18 TD	200°C		Rod	直径: 2.9mm 厚度: 10mm			•	•		1050-74201

VOC捕集管—AERO TD Tenax Tube

Tenax管可用于环境中苯系物捕集吸附,我司的Tenax管是玻璃材质的外壳,相比不锈钢外壳,能够直观的观察内部填料的状态,有两款Tenax管满足不同的项目需求。

Tenax TA: 2,6二苯咪喃多孔聚合物构造而成,耐热树脂。适合捕集挥发性物质及半挥发性物质(较常用),耐热上限为350度。

产品名称	Mesh	容量	货号
Tenax TA	20/35	5g	1002-31102
Tenax TA	35/60	5g	1002-31103
Tenax TA	60/80	5g	1002-31106
Tenax TA	80/100	5g	1002-31108
Tenax TA	20/35	15g	1002-31202
Tenax TA	35/60	15g	1002-31203
Tenax TA	60/80	15g	1002-31206
Tenax TA	80/100	15g	1002-31208



Tenax GR: Tenax TA上浸渍23%石墨化碳的混合填充剂,保持了TA特性的同时,穿透体积较TA大,更适用于高挥发性物质。

产品名称	Mesh	容量	货号
Tenax GR	20/35	10g	1050-25000
Tenax GR	35/60	10g	1050-25010
Tenax GR	60/80	10g	1050-25020
Tenax GR	80/100	10g	1050-25030

固相萃取小柱

InertSep

- 较高品质的固相萃取小柱, 聚合物基质、硅胶基质种类较齐全;
- 严格的质量品质管理, 确保高回收率和优良批次重现性。

InertSep S

- 较高性价比固相萃取小柱, 硅胶基质、特殊固相等;
- InertSep S C18、NH₂、PSA、SI、FL、Gc-e、Gc-e/PSA、Gc-e/NH₂

WondaSep

- 针对国内市场开发的性能优良, 价格经济的固相萃取小柱;
- WondaSep HLB、MCX、MAX、WCX、WAX、C18、C8、PH、SI、FL-PR、NH₂、PSA、Gc-e/PSA、Gc-e/NH₂、草甘膦专用WondaSep Glyphosate

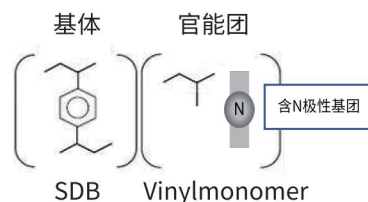


亲水亲脂共平衡小柱—InertSep HLB/ InertSep HLB FF

采用亲水亲脂共平衡的聚合物反相填料, 平均粒径30μm(InertSep HLB FF平均粒径60μm, 相比30μm, 通液速度更快, 适合大体积样品上样和复杂基质上样), 填料表面同时具有亲水性和亲脂性基团, 对非极性到极性化合物均有较好的保留作用。可用于环境分析中酚类、抗生素等的富集。

产品参数

- 基质: 苯乙烯-乙烯基苯 (SDB) 和含N极性乙烯基团
- 表面积: 720m²/g
- 化学键合基: 无
- 粒径: 30μm, 60μm
- 微孔径: 70Å(7nm)



产品特点

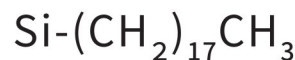
产品名称	规格	数量	货号
InertSep HLB	30mg/1mL	100支	5010-81971
	60mg/3mL	30支	5010-81973
	150mg/6mL	30支	5010-81975
	200mg/6mL	30支	5010-81976
	500mg/6mL	30支	5010-81977
InertSep HLB FF	60mg/3mL	100支	5010-81983
	200mg/6mL	30支	5010-81986
	500mg/6mL	30支	5010-81987

非极性C18固相萃取小柱—InertSep S C18

InertSep S C18是具有非极性相互作用的固相萃取小柱, 将十八烷基键合到硅胶上。通过完善的封端处理, 可避免硅羟基引起的阳离子交换相互作用, 因此减少了碱性化合物的吸附拖尾, 可用于环境中有机氯农药、硝基苯类、多环芳烃等物质的富集。

产品参数

- 平均粒径: 60μm
- 碳含量: 19%
- 封端: 是(高惰性)
- 表面积: 450m²/g
- 微孔容积: 0.7mL/g
- 微孔径: 6nm
- pH使用范围: 2~8



产品特点

产品名称	规格	数量	货号
InertSep S C18	500mg/6mL	30支	5010-86004
	1g/6mL	30支	5010-86005

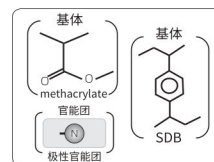
*如需其他规格请与我们联系

适合GB/T 5750-2023中邻苯二甲酸二酯等项目的固相萃取小柱—InertSep PLS-3

InertSep PLS-3是含氮的甲基丙烯酸酯和苯乙烯-乙烯基苯的聚合物固相萃取小柱。具有较出色的保留能力, 可以富集从高极性化合物到疏水化合物的多种目标组分。符合GB/T 5750生活饮用水标准检验方法中描述为高交联的聚甲基丙烯酸酯-苯乙烯固相萃取小柱。

产品参数

- 平均粒径: 60μm
- 表面积: 600m²/g
- pH使用范围: 1~14
- 微孔容积: 1.1mL/g
- 微孔径: 7nm



产品信息

产品名称	规格	数量	货号
InertSep PLS-3	200mg/6mL	30支	5010-25050
	200mg/20mL	20支	5010-25051

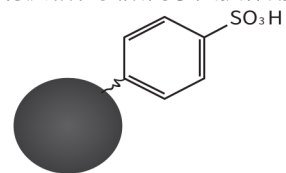
*如需其他规格请与我们联系

WondaSep MCX

WondaSep MCX是以苯乙烯—二乙烯基苯和亲水性基团共聚物为基体, 导入强酸性官能团, 同时具有反相和强阳离子交换作用。WondaSep MCX 适合弱碱性化合物的富集净化。相当于市面上的 MCX、PCX 等小柱。

产品参数

- 粒径: 70 μ m
- 表面积: 480m²/g
- 微孔容积: 1.1mL/g
- 微孔径: 90Å
- 离子交换容量: 1.2meq/g



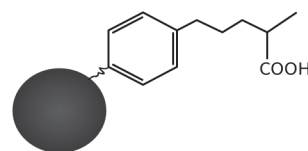
产品名称	规格	数量	货号
WondaSep MCX	60mg/3mL	50支	5010-81931
	150mg/3mL	50支	5010-81932
	150mg/6mL	30支	5010-81933
	500mg/6mL	30支	5010-81934

WondaSep WCX

WondaSep WCX是以苯乙烯—二乙烯基苯和亲水性基团共聚物为基体, 导入弱酸性官能团, 同时具有反相和阴离子交换作用。WondaSep WCX 适合强碱性化合物的富集净化。相当于市面上的 WCX、PWXC 等小柱。

产品参数

- 粒径: 70 μ m
- 表面积: 490m²/g
- 微孔容积: 1.1mL/g
- 微孔径: 90Å
- 离子交换容量: 0.3meq/g



产品信息

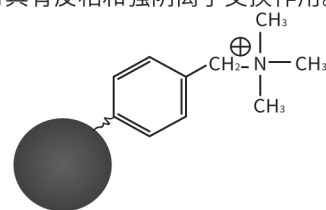
产品名称	规格	数量	货号
WondaSep WCX	60mg/3mL	50支	5010-81951
	150mg/3mL	50支	5010-81952
	150mg/6mL	30支	5010-81953
	500mg/6mL	30支	5010-81954

WondaSep MAX

WondaSep MAX是以苯乙烯—二乙烯基苯和亲水性基团共聚物为基体, 导入强碱性官能团, 同时具有反相和强阴离子交换作用。WondaSep MAX 适合弱酸性化合物的富集净化。相当于市面上的 MAX、PAX 等小柱。

产品参数

- 粒径: 70 μ m
- 表面积: 490m²/g
- 微孔容积: 0.7mL/g
- 微孔径: 90Å
- 离子交换容量: 0.3meq/g



产品信息

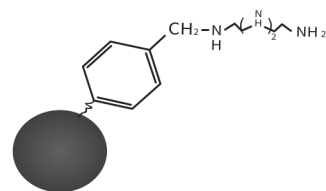
产品名称	规格	数量	货号
WondaSep WAX	60mg/3mL	50支	5010-81941
	150mg/3mL	50支	5010-81942
	150mg/6mL	30支	5010-81943
	500mg/6mL	30支	5010-81944

WondaSep WAX

WondaSep WAX是以苯乙烯—二乙烯基苯和亲水性基团共聚物为基体, 导入弱碱性官能团, 同时具有反相和阴离子交换作用。WondaSep WAX 适合强酸性化合物的富集净化。相当于市面上的 WAX、PWAX 等小柱。

产品参数

- 粒径: 70 μ m
- 表面积: 480m²/g
- 微孔容积: 0.7mL/g
- 微孔径: 90Å
- 离子交换容量: 0.5meq/g



产品信息

产品名称	规格	数量	货号
WondaSep WAX	60mg/3mL	50支	5010-81961
	150mg/3mL	50支	5010-81962
	150mg/6mL	30支	5010-81963
	500mg/6mL	30支	5010-81964

GL Sciences气相色谱柱

GL Sciences气相色谱柱

GL Sciences拥有InertCap系列、WondaCap系列以及GLCap系列气相色谱柱。其中InertCap系列会在日本工厂用易产生吸附作用的样品，如醇类、二醇类、苯酚及伯胺类化合物对每一根InertCap系列毛细管柱进行严格的检验测试，固定相较丰富，通用款及专用款满足您多样化分析需求。WondaCap系列及GLCap系列是我司经济款系列产品，在保障性能的同时拥有更实惠的价格。

GL Sciences气相色谱柱特点：

高惰性：色谱柱内壁表面去活技术去除了残余在管内表面的卤代化合物、硅烷醇基团和金属粒子，因此，在分析一些强吸附性的极性化合物，如酸性、碱性以及金属配位性化合物时可避免其吸附拖尾，得到尖锐对称的峰型。

低流失：在进行GC-MS分析时，为提高信噪比、检出限和灵敏度，同时为了避免质谱部分的污染，选择具有低流失的毛细管柱是非常有必要的。我们凭借较优良的键合技术，实现了InertCap系列GC-MS用毛细管柱低流失的特性。

InertCap系列通用色谱柱

常规色谱柱
InertCap 1、InertCap 5、InertCap 624、InertCap 35、InertCap 1701、InertCap 17、
InertCap WAX、InertCap Pure-WAX、InertCap WAX-HT、InertCap FFAP

质谱色谱柱型号

InertCap 1MS、InertCap 5MS/Sil、InertCap 5MS、InertCap 624MS、

InertCap 35MS、InertCap 1701MS、InertCap 17MS

InertCap系列通用色谱柱

色谱柱	用途
InertCap for Amines	胺类专用柱
InertCap CHIRAMIX	手性异构体专用柱
InertCap AQUATIC、InertCap AQUATIC-2	水中挥发性有机化合物
InertCap Pesticides	农残
InertCap 624 for Ethanol	药典乙醇专用柱



经济款色谱柱

GLCap系列：

GLCap 1、GLCap 5、GLCap 17、GLCap 624、GLCap 1701、

GLCap WAX、GLCap FFAP

Wonda系列：

WondaCap 1、WondaCap 5、WondaCap 17、WondaCap 624、

WondaCap 1701、WondaCap WAX、WondaCap FFAP

高惰性、低流失、低极性毛细管气相色谱柱—InertCap 5MS/Sil

InertCap 5MS/Sil是键合了5%苯基和95%甲基聚硅氧烷弱极性固定相的色谱柱，专为GC/MS仪器所设计。

InertCap 5MS/Sil采用亚芳基技术实现了耐高温和低流失的特性，可用于环境中有机氯农药、多氯联苯、多环芳烃、邻苯二甲酸酯、硝基苯类及半挥发性有机物的分析。

产品参数

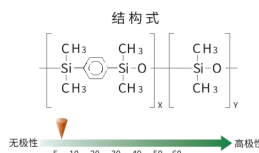
→ 分析酸性、碱性化合物峰形更佳

→ 高惰性，低流失，适合质谱分析

→ 避免酸性、碱性化合物峰形拖尾

产品信息

内径 (mm)	长度 (m)	膜厚 (μm)	使用温度上限 (°C)	货号	
0.25	15	0.10	iso.325-prog.350	1010-15120	
		0.25	iso.325-prog.350	1010-15122	
		0.50	iso.325-prog.350	1010-15124	
	30	0.10	iso.325-prog.350	1010-15140	
		0.25	iso.325-prog.350	1010-15142	
		0.50	iso.325-prog.350	1010-15144	
		1.00	iso.325-prog.350	1010-15145	
		60	0.10	iso.325-prog.350	1010-15160
			0.25	iso.325-prog.350	1010-15162
0.32	15	0.10	iso.325-prog.350	1010-15220	
		0.25	iso.325-prog.350	1010-15222	
		0.50	iso.325-prog.350	1010-15224	
	30	0.10	iso.325-prog.350	1010-15224	
		0.25	iso.325-prog.350	1010-15242	
		0.50	iso.325-prog.350	1010-15244	
		1.00	iso.325-prog.350	1010-15245	
		60	0.10	iso.325-prog.350	1010-15260
			0.25	iso.325-prog.350	1010-15262



适合VOC分析的中等极性毛细管气相柱—InertCap 624MS

InertCap 624MS是键合了6%的氰丙基苯基 - 94%的甲基聚硅氧烷的中等极性固定相的质谱用毛细管柱，具有低流失，批次稳定及高惰性等特点，可用于环境中挥发性有机物的分析。

产品参数

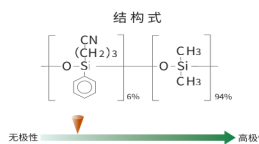
→ 强化分离度，更适合多组分分析

→ 高惰性，低流失，适合质谱分析

→ 适用于环境VOC的分析

产品信息

内径 (mm)	长度 (m)	膜厚 (μm)	使用温度上限 (°C)	货号
0.18	20	1.00	iso.300 - prog.320	1010-64535
0.25	30	1.40	iso.300 - prog.320	1010-64646
	60		iso.300 - prog.320	1010-64666
0.32	30	1.80	iso.300 - prog.320	1010-64747
	60		iso.300 - prog.320	1010-64767
0.53	30	3.00	iso.300 - prog.320	1010-64948
	60		iso.300 - prog.320	1010-64968



高惰性强极性毛细管气相柱—InertCap Pure-WAX

InertCap Pure-WAX是键合了100%聚乙二醇的强极性固定相,使用新柱管内壁表面处理技术,具有更高惰性。在常规WAX色谱柱对一些酸、碱化合物分析效果不好时可选用此柱。

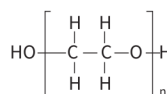
产品特点

- 分析酸性、碱性高极性化合物峰形更佳
- 键合聚乙二醇
- 高惰性,低流失,可用于质谱分析
- 避免酸性、碱性化合物峰形拖尾

产品信息

内径 (mm)	长度 (m)	膜厚 (μm)	使用温度上限 (°C)	货号
0.25	30	0.25	iso.260-prog.260	1010-68142
		0.50	iso.260-prog.260	1010-68144
	60	0.25	iso.260-prog.260	1010-68162
		0.50	iso.260-prog.260	1010-68164
0.32	30	0.25	iso.260-prog.260	1010-68242
		0.50	iso.260-prog.260	1010-68244
	60	0.25	iso.260-prog.260	1010-68262
		0.50	iso.260-prog.260	1010-68264
0.53	15	1.00	iso.240-prog.240	1010-68425
	30	1.00	iso.240-prog.240	1010-68445
	60	1.00	iso.240-prog.240	1010-68465

结构式



适合脂肪酸分析的强极性毛细管气相柱—InertCap FFAP

InertCap FFAP是键合了硝基苯二甲酸改性的聚乙二醇的强极性固定相,适用于环境中氯苯等苯类物的分析。

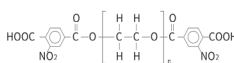
产品特点

- 酸改性固定相更适合酸性化合物的分析
- 强极性固定相
- 与药典USP G35固定相当

产品信息

内径 (mm)	长度 (m)	膜厚 (μm)	使用温度上限 (°C)	货号
0.25	15	0.25	iso.240-prog.250	1010-28622
		0.50	iso.240-prog.250	1010-28642
	30	0.25	iso.240-prog.250	1010-28644
		0.50	iso.240-prog.250	1010-28662
	60	0.25	iso.240-prog.250	1010-28664
		0.50	iso.240-prog.250	1010-28666
0.32	15	0.25	iso.240-prog.250	1010-28722
		0.50	iso.240-prog.250	1010-28742
	30	0.25	iso.240-prog.250	1010-28744
		1.00	iso.230-prog.240	1010-28745
	60	0.25	iso.240-prog.250	1010-28762
		0.50	iso.240-prog.250	1010-28764
		1.00	iso.230-prog.240	1010-28765
		1.00	iso.230-prog.240	1010-28765
0.53	15	0.50	iso.240-prog.250	1010-28924
		1.00	iso.230-prog.240	1010-28925
	30	0.25	iso.240-prog.250	1010-28942
		0.50	iso.240-prog.250	1010-28944
		1.00	iso.230-prog.240	1010-28945
		1.00	iso.230-prog.240	1010-28945

结构式



胺类分析专用柱—InertCap for Amines

InertCap for Amines在分析C2-C10的胺类化合物时可获得良好的分离度及峰形。由于该款色谱柱经过了中性处理技术,可同时进行分析羧酸及醇类化合物。适用于环境胺类的分析。

产品特点

- 高惰性,酸、碱性化合物峰形尖锐
- 避免胺类物质拖尾,优化胺类物质峰形
- 可同时分析羧酸及醇类化合物

产品信息

内径 (mm)	长度 (m)	膜厚 (μm)	使用温度上限 (°C)	货号
0.32	15	—	iso.265-prog.300	1010-69229
	30	—	iso.265-prog.300	1010-69249
	60	—	iso.265-prog.300	1010-69269

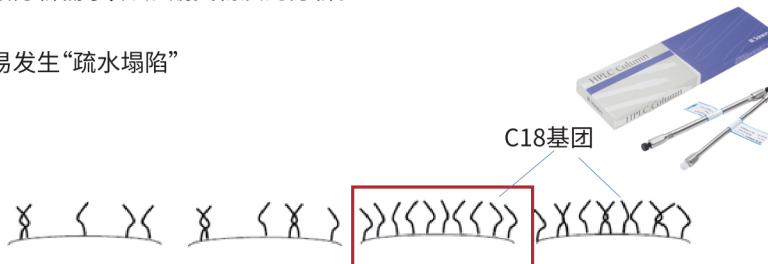
液相产品介绍

耐纯水提高亲水性化合物保留液相色谱柱—InertSustain AQ-C18

InertSustain AQ-C18是一款高耐久高惰性的反相C18柱,通过特殊的碳链键合技术能实现100%水相分析条件,有效的提高极性化合物的保留。适用于环境行业中大多数的液相分析需求,如醛酮类物质的分析。

产品特点

- 碳链键合距离优化,耐100%水相条件,不易发生“疏水塌陷”
- 亲水性化合物增强保留
- 聚合物包被封端,峰形更尖锐
- 低背压、高耐久、高批次重现性



	Inertsil ODS-SP	Inertsil ODS-4	InertSustain AQ-C18	InertSustain C18
含碳量	8.5%	11%	13%	14%
基体	3代高纯硅胶	3代高纯硅胶	新型ES硅胶	新型ES硅胶
比表面积(m ² /g)	450	450	350	350
键合距离优化	否	否	是	否
耐水性	★★★★	★★★★	★★★★★	★★★

产品信息

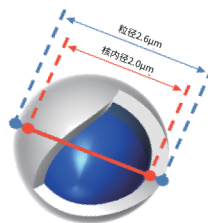
品名	粒径	柱长	内径	货号	GL Cart系列保护柱装(柱芯5支+柱套1个)
InertSustain AQ-C18	5μm	250mm	4.6mm	5020-89731	5020-89823
	5μm	150mm	4.6mm	5020-89730	
	3μm	50mm	2.1mm	5020-89832	5020-89919

高柱效、快速分析核壳柱—InertCore Plus C18

InertCore Plus C18是一款特殊的表面多孔结构的反相C18色谱柱,与常规的全多孔C18相比具有高柱效、快速分析的特点,可用于环境行业中较多数的液相分析需求,如醛酮类的分析。

表面多孔结构、快速出峰,更高柱效

- 均一的核壳层结构
- 低背压、高批次重现性
- 优化酸性、碱性等化合物峰形
- pH耐受范围1-10



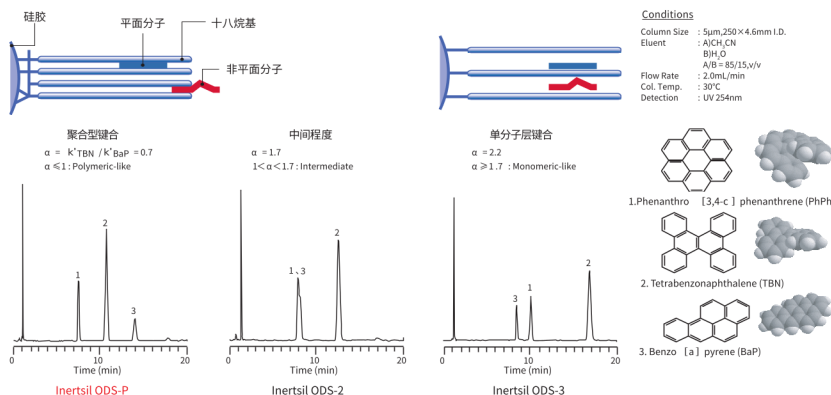
产品名称	粒径	柱长	内径	货号
InertCore Plus C18	2.6μm	150mm	4.6mm	5020-17522
	2.6μm	150mm	3.0mm	5020-17517
	2.6μm	100mm	2.1mm	5020-17511

提高疏水性化合物保留的液相色谱柱—Inertsil ODS-P

Inertsil ODS-P由于键合了高密度的十八烷基,能够提高有关物质的分离度,并兼顾空间立体选择性,适用于环境行业中较难分离的物质,如多环芳烃的分析。

产品特点

- 高含碳量高比表面积,提高保留能力,适合较难分离的物质
- 提高结构相近物质分离效果
- 提高疏水性化合物保留和分离度
- 有一定立体结构识别能力



产品信息

产品名称	粒径	柱长	内径	货号	GL Cart系列保护柱装(柱芯5支+柱套1个)
Inertsil ODS-P	5μm	250mm	4.6mm	5020-02002	5020-20208
	5μm	150mm	4.6mm	5020-02001	
	3μm	50mm	2.1mm	5020-04662	5020-20209

*如需其他规格请与我们联系

Delay Column For PFAS延迟柱

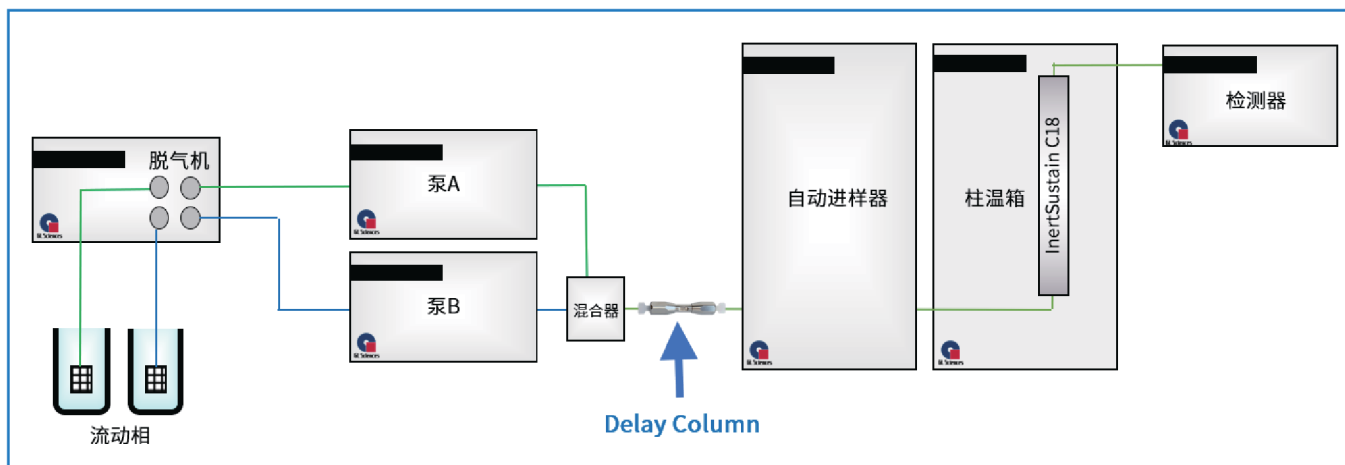
我国新颁布的《生活饮用水卫生标准》(GB 5749-2022)中的水质参考指标增加了PFOA和PFOS指标,限值分别为80ng/L和40ng/L,低限值对仪器灵敏度和本底的要求更高,可以搭配Delay Column For PFAS延迟柱,用于消除LC系统中对PFAS目标物的背景影响。

产品特点

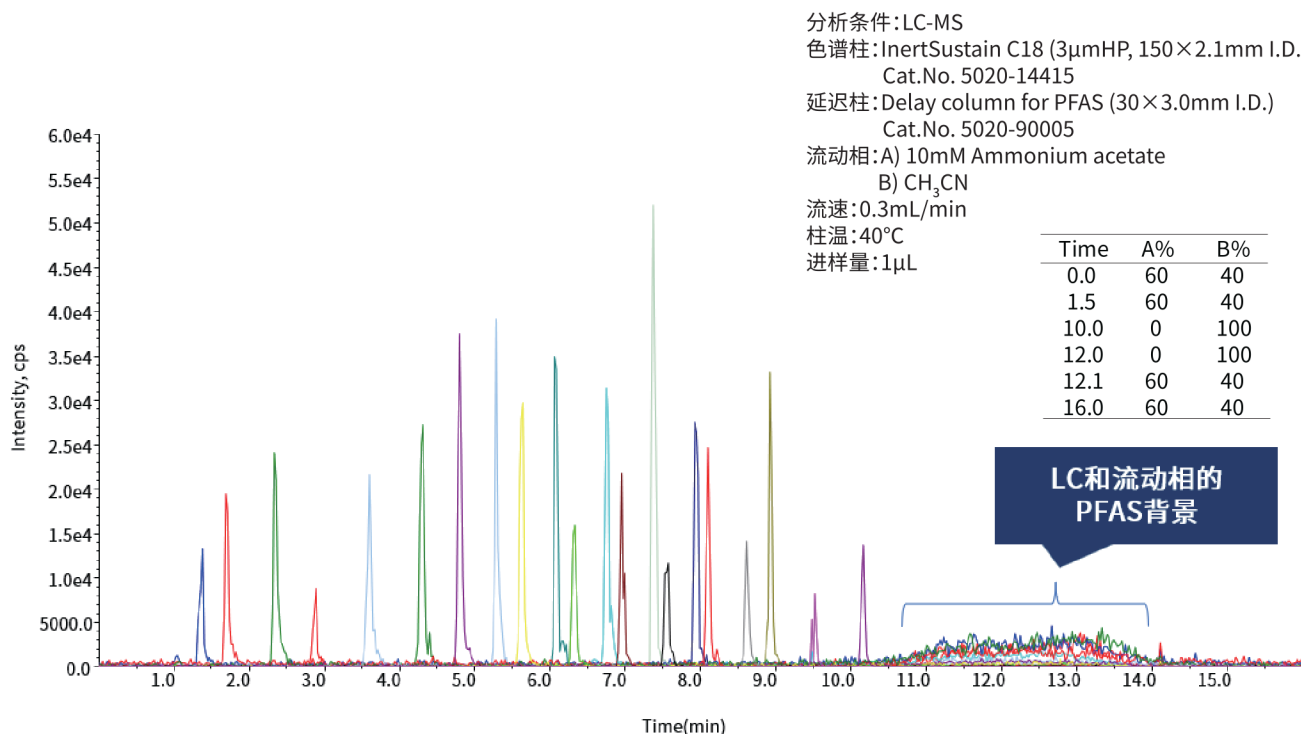
- 减小背景值对LC-MS的影响
- 高效进行PFAS分析
- 高纯度的活性炭
- 低背压



安装位置



搭配Delay Column For PFAS做多种全氟辛酸、全氟辛烷磺酸的分析谱图



PFAS延迟柱采用高纯度的活性炭填充,这些碳珠可更有效截留LC系统和流动相的背景PFAS。目标物分析结束后再使用100%的乙腈洗脱截留的背景PFAS化合物,以实现与目标分析物的完全分离。

产品规格

产品名称	填料	内径	柱长	数量	货号
Delay Column For PFAS	活性炭	3.0mm	30mm	1pc	5020-90005

实验室通用耗材

针头滤器



膜类别	直径	孔径	货号	包装规格	特点
尼龙 Nylon	13mm	0.22μm	GLS0602	100pcs/pk	耐温性能良好, 可耐121°C饱和蒸汽热压消毒30min, 工作温度60°C, 化学稳定良好, 能耐受稀酸、稀碱、醇类、酯类、油类、碳氢化合物、卤代烃及有机氧化物等多种有机和无机化合物。
		0.45μm	GLS0603		
	25mm	0.22μm	GLS0604		
		0.45μm	GLS0605		
亲水 PTFE	13mm	0.22μm	GLS0606	100pcs/pk	过滤器采用亲水性聚四氟乙烯滤膜。能适用于极性和一般的水溶液, 提供了较好的化学兼容性。
		0.45μm	GLS0607		
	25mm	0.22μm	GLS0608		
		0.45μm	GLS0609		
疏水 PTFE	13mm	0.22μm	GLS0610	100pcs/pk	广泛的溶剂兼容性, 优异的颗粒截留性能, 耐受各种灭菌条件, 同时适合液体和气体的过滤。一般耐受pH 1-14的范围。
		0.45μm	GLS0611		
	25mm	0.22μm	GLS0612		
		0.45μm	GLS0613		
聚醚砜 PES	13mm	0.22μm	GLS0622	100pcs/pk	聚醚砜材质的微孔滤膜, 属于亲水性滤膜, 具有高流速、低溶出物、良好的强度的特点, 不吸附蛋白和提取物, 减少样品污染。
		0.45μm	GLS0623		
	25mm	0.22μm	GLS0624		
		0.45μm	GLS0625		

样品瓶



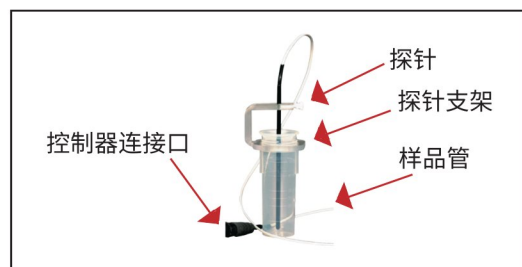
尺寸	分类	产品描述	货号	包装规格	
ND8 螺纹口	瓶身	1.5mL, 透明, 带书写刻度	GLS0002	100pcs/pk	
		1.5mL, 棕色, 带书写刻度	GLS0004		
	盖垫	黑色开孔盖, 红PTFE/白胶, 厚1.5mm	GLS0133		
		白色开孔盖, 白PTFE/红胶, 厚1.5mm	GLS0409		
	内衬管	0.1mL, 尖底带支脚, 5×29mm	GLS0074		
		0.15mL, 尖底, 5×31mm	GLS0075		
		0.25mL, 平底, 5×31mm	GLS0076		
	ND9 螺纹口	瓶身	1.5mL, 透明		GLS0006
			1.5mL, 透明, 带书写刻度		GLS0008
1.5mL, 棕色			GLS0010		
1.5mL, 棕色, 带书写刻度			GLS0011		
盖垫		蓝色开孔盖, 红PTFE/白胶, 厚1mm	GLS0143		
		蓝色开孔盖, 预切, 红PTFE/白胶, 厚1mm	GLS0148		
		蓝色开孔盖, 预切, 蓝PTFE/白胶, 厚1mm	GLS0149		
内衬管		0.1mL, 尖底带支脚, 6×29mm	GLS0070		
		0.25mL, 尖底, 6×31mm	GLS0072		
		0.3mL, 平底, 6×31mm	GLS0073		

加热酸消解前处理装置—MetaPREP AT2

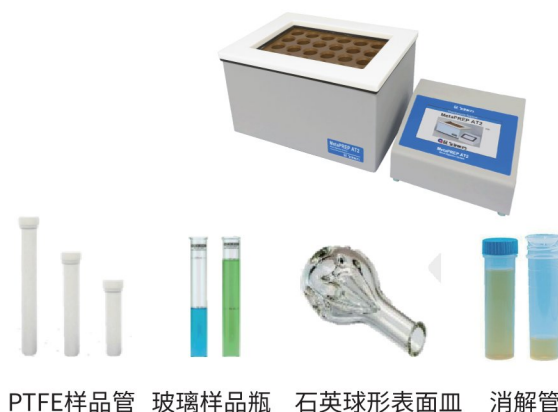
土壤中重金属检测常用标准为HJ 781-2016、HJ 766-2015和HJ 491-2019等，其中HJ 491-2019中对样品的前处理有微波消解法、电热消解及石墨电热消解法。MetaPREP AT2是属于石墨电热消解法的装置，由控制器和加热模块两部分构成。MetaPREP AT2使用温度探针时搭配程序升温功能，可较精确控制样品管的温度，更好的酸化分解样品中的有机物。

产品特点

- 加热温度上限为230°C，处理更完全
- 氟碳树脂涂层石墨块，更稳定耐用
- 多种材质样品管，满足不同需求



选配温度探针，控温更精准



多种样品管

吹扫捕集浓缩装置—PT 7000

可与GC 或GC-MS 联用，分析水中的挥发性有机物 (VOC)，吹扫捕集法作为精确测量水中挥发性有机化合物的方法之一，被广泛用于标准中的自来水分析以及环境水质分析。

产品特点

- 多功能自动进样
- 并行处理分析更快
- 快速分析高效分离
- 一体化设计，紧凑设计节约空间
- 高惰性化管路，分析灵敏度更高

高灵敏度

*惰性化处理的管道及优化后的使用方法提供较高的灵敏度。例如水中霉菌气味物质的分析，PT 7000不需要进行盐析和冷凝等复杂的前处理操作，还可以大幅度提高霉菌气味物质的响应。

*即使对于挥发性有机化合物，分析1,4-二恶烷的同时也可以获得高S/N。



新型大气采样泵—SP209

SP209可满足对VOC和醛酮化合物的采样要求，双通道能同时采集VOC和醛酮化合物，提升采样效率。

产品特点

- 高精度
- 广泛的流速设定范围
- 双模式采集
- 可记忆保存多组采样条件
- 功率阻尼可调节，流速更稳定
- 双采样口，一机多用

产品规格

型号	SP209-100Dual	SP209-1500Dual
货号	2702-17596	2702-17598
流速设定范围	2~100mL/min	20~1500mL/min
体积设定范围	0.1~999.9L	0.1~9999.9L
动作设定	开始条件：延时、定时、实时 结束条件：达设定时间后、达设定的总量后、连续（手动停止）	
方法保存数	5个	
流量通道	2个	
使用温湿度范围	10 ~ 35°C（流速准确度保证范围：10 ~ 30°C） 20 ~ 80%RH（未结露条件下）	
电源	DC12V（使用AC适配器：AC100-240V 50/60Hz）	
重量	约3kg	
尺寸	260(W)×230(D)×99(H)mm（含把手部分）	



InertSep手动固相萃取系统

InertSep手动固相萃取系统是由InertSep手动固相萃取套件和泵等必要的零部件组合而成的系统。可用于水质等大量样本处理的环境分析。

产品规格

InertSep手动固相萃取套件	×1
隔膜真空泵	×1
过滤瓶3L	×1
真空软管 2m	×1
软管连接器	×2
鲁尔截止阀	×12
LS连接管1	×6
带具塞、刻度的锥形管12 mm	×12
带具塞、刻度的锥形管16 mm	×12



产品名称	数量	货号
InertSep手动固相萃取系统	1套	5010-50231

便携式热脱附仪—HandyTD TD265

HandyTD TD265是体积小、便于使用的热脱附装置。可以搭配捕集耗材MonoTrap及VOC捕集用Tenax管使用，采用直接加热技术，升温速率快。

产品特点

- 兼容多品牌气相色谱仪
- 无需额外电脑，自带软件配备向导功能
- 加速速率45°C/秒，可稳定加热至350°C
- 便携式设计，可进行野外作业



气体检漏仪—LD249

气体检漏仪LD249可用于对实验室或现场各类气体的管线或连接处进行快速检测，以确定泄漏点位置。

产品特点

- 快速查漏
- 高灵敏度
- 体积小
- 使用简便
- 易于充电 (USB)

应用场景

进样口、色谱柱连接处、配管与接口处、钢瓶连接处、减压阀、接头连接处、焊接点等。

检测气体

氦气、氢气、二氧化碳、氙气和氖气等
*不可用于腐蚀性气体

检测灵敏度

Std Range: He条件下, 下限为0.005mL/min
High Range: He条件下, 下限为0.0005mL/min
仪器规格: 52(W)×48(D)×170(H)mm(不含外突部分)/大约250g(不含电池)



产品描述	货号
Leak Detector LD249	2702-19350

气体流量计—GF1010

便携式气体流量计GF1010设计紧凑、小巧、操作简便,可用于多种气体流量的测定

检测气体

氮气、空气、氦气、氩气和氢气等

*不可用于测量具有腐蚀性和潮湿的气体

产品参数

流量范围:0.5-1200mL/min

使用温度:10-40°C

仪器重量:240g

仪器规格:76mm(W)×135mm(D)×35mm(H)

产品特点

- 宽流量范围
- 背光显示屏
- 可自动关机
- 便携式设计



搭配专用接头,可用于测量毛细管柱(内径0.25-0.53mm)的流量



搭配1/8英寸的SL型接头,可连接TCD检测器出口

产品描述	货号
Gas Flow Meter GF1010	2709-10100
Column Adaptor	2709-55015
TCD Vent Adaptor (1/8 in.)	2709-10103

气相高性能多功能进样口—OPTIC-4

OPTIC-4是一款用于气相色谱的高性能进样口。进样口主体采用低热容设计,与直接电阻加热技术相结合,可提供速率高达60°C/s的快速线性程序升温,温度上限可达600°C(热解款上限可达700°C),能兼容大多数品牌的气相色谱仪,可为各类样品提供广泛的进样模式。

多种进样功能

- 复杂基质进样(DMI)
- 大体积进样功能(LVI)
- 用于热解析(PY)
- 低温进样(CIS)
- 程序升温气化进样(PTV)
- 热脱附功能(TD)

基础参数

- 尺寸:34cm×14cm×34cm(长×宽×高)
- 重量:6.7kg(控制器)
- 环境工作温度范围:18-40°C,环境工作湿度范围:40-70%
- 主电源:100-240VAC,50-60Hz
- 一般功率:150W,功率上限:450W

进样口

- 电子压力流速控制
- 工作温度上限:600°C(其中OPTIC-4 Pyro上限可达700°C)
- 制冷:空气(低至35°C),LCO₂(低至50°C),LN₂(低至-150°C,其中OPTIC-4 Pyro,OPTIC-4 ¼ x 3.5" 低至-180°C)
- 升温速率:0.1-60°C/s(其中OPTIC-4 ¼ x 3.5" 升温速率:0.1-30°C/s)
- 可配套SPME使用
- 两种可用的衬管类型:1/4英寸和5mm O.D.



全自动固相萃取装置—ASPE900

产品特点

- 全自动化
将样品、溶剂、固相小柱、浓缩管均放置好后,只需按START按钮,仪器将自动完成目标物的萃取和浓缩,操作简便。
- 操作智能化
采用液晶触摸显示屏,实现智能化的操作系统。
- 高精度
内置高精度送液泵及切换阀,可操控送液量,完成复杂的固相萃取作业。



气相色谱配套用闻味系统—OP275 Pro II

根据GB 5750-2022《生活饮用水标准检验方法》分析2-甲基异莰醇及土臭素两种嗅味物质。由于两个物质的浓度低、易挥发，给定性和定量带来了挑战，OP275 Pro II 声音传输气味识别系统借助人的鼻子为辅助检测器，帮助您轻松应对水质中异味物质的检测与溯源。

产品特点

- 可升温至300°C，避免化合物冷凝
- 程序升温模式功能，降低化合物分解
- 高惰性处理传输线，减少化合物吸附
- 湿润空气吹扫，保护鼻黏膜，避免热应激效应

系统:GC-FID

色谱柱:InertCap 5 30m×0.25mm×0.25μm
(Cat.No.1010-18142)

柱温:50°C(hold1min)-15°C/min-250°C

载气:氦气 200kPa

进样口:不分流

进样量:1μL

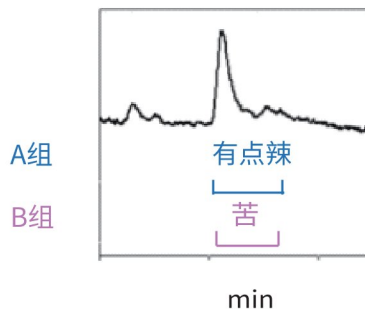
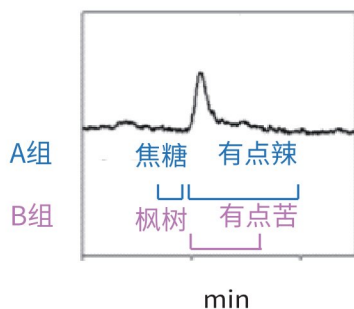
样品:Sotolon 10ppm in EtOH



程序升温控制与固定温度控制之间的感官评价比较

出峰时的传输线温度: 133°C
传输线升温条件: 50°C (1min) - 15°C/min - 250°C

出峰时的传输线温度: 250°C
传输线升温条件: 一定



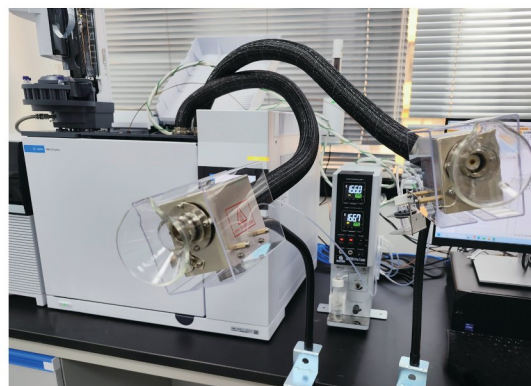
两组成员使用OP275 Pro II 分别对同一样品进行感官测试

当传输线保持在250°C的恒定温度时，嗅闻人员只能感觉到“辣”或“苦”，但如果温度升高则会从类似“焦糖”或“枫树”的甜味转变成“辣”或“苦”的感觉。使用程序升温功能时，感觉气味时间会更长。

双人闻味系统—OP275 Pro II Twin

OP275 Pro II Twin可实现双人闻味，配备两个传输闻味端，双人同时嗅闻，降低主观差异带来的影响，提高闻味准确度。

- 可由两个操作员同时进行嗅闻，实现更高精度的分析
- 增大样本容量，减少主观差异对嗅闻结果的影响
- 惰性化处理的传输线，减少目标物的吸附
- 温度上限可设定至300°C
- 兼容多数品牌的GC
- 补充湿润空气，保护鼻子粘膜不受高温气体灼伤
- OP275 Pro II Twin在嗅闻时能够联用GC-MS
- OP275 Pro II Twin可以录制操作员的语音，提高数据编辑的工作效率



通用型气相色谱仪—GC-4000 Plus

GC-4000 Plus是通用型气相色谱仪。具有自动量程调节的FID检测器、电子压力和流量控制功能、节气模式等。能满足常规气相分析需求。

产品特点

- 快速升降温,提升效率
- 高性能EPFC,实验重现性良好
- 四色背光LCD,仪器状态一目了然

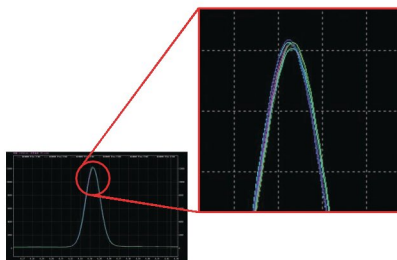


进样口



- 直接进样口(填充柱)
- 插入式进样口(填充柱)
- 分流/不分流进样口(毛细柱)
- 带隔垫吹扫功能的直接进样口(大口径填充柱)

高性能EPFC



通过使用电子压力和流量控制EPFC,可以高精度地控制载气流速,且获得数据的重现性更佳。FID检测器选择使用EPFC,当出现突然熄火或点火不重燃的情况时,会自动关闭气体供应,从而提高安全性。

检测器

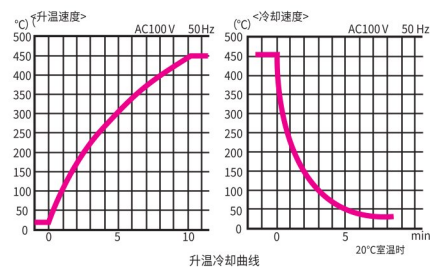
FID(氢火焰离子检测器)

1. 带自动范围调节功能的FID检器
2. 灭火后自动点火功能
3. 自动关闭气体功能(仅EPFC功能含)

TCD(热导检测器)

标配自动归零和10倍放大功能

柱温箱



- 快速升温:升温至300°C时,速率达到30°C/min;升温至450°C时,速率达到20°C/min
- 快速冷却:从450°C降温至50°C时,所需时间不到6分钟

耗材推荐——环境行业常用标准及对应耗材推荐

大气分析标准

检测项目	参考标准	耗材推荐	货号
固定污染源 氯苯类化合物的测定	HJ 1079-2019	InertCap 1701	1010-61142
环境空气 苯系物的测定	HJ 584-2010	InertCap FFAP	1010-28745
环境空气 硝基苯类的测定	HJ 738-2015	InertCap Pure-WAX	1010-68144
		InertCap 1	1010-11245
环境空气 有机氯农药的测定	HJ 900-2017	InertCap 5MS/Sil	1010-15142
		InertSep S FL	5010-81265
环境空气 多氯联苯的测定	HJ 902-2017	InertCap 5MS/Sil	1010-15142
环境空气 苯并[a] 芘的测定	HJ 956-2018	InertSustain C18	5020-07346
固定污染源废气 挥发性卤代烃的测定	HJ 1006-2018	InertCap 624	1010-14646
环境空气和废气 三甲胺的测定	HJ 1042-2019	InertCap 1	1010-11249
空气 醛、酮类化合物的测定	HJ 683-2014	InertSustain C18	5020-07346
环境空气和废气 多环芳烃的测定	HJ 647-2013	InertSil ODS-P	5020-02002
环境空气 挥发性有机物的测定	HJ 759-2015	InertCap 624MS	1010-15142
固定污染源废气 醛、酮类化合物的测定	HJ 1153-2020	InertCore Plus C18	5020-17521

土壤分析标准

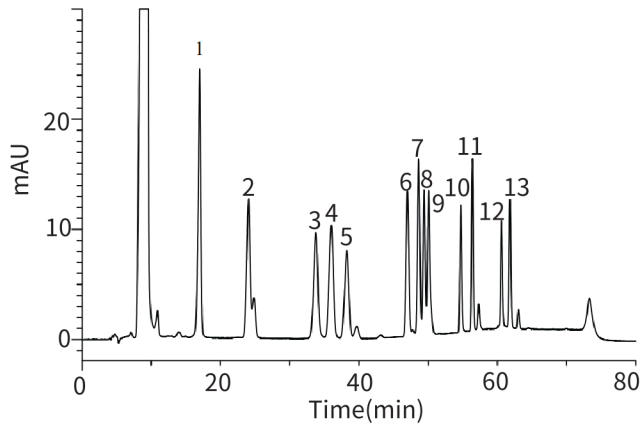
检测项目	参考标准	耗材推荐	货号
土壤和沉淀物 多环芳烃的测定	HJ 805-2016	InertCap 5MS/Sil	1010-15142
		InertSep S FL	5010-86125
土壤 邻苯二甲酸酯类的测定	ISO 13913-2014	InertCap 5MS/Sil	1010-15142
土壤和沉淀物 挥发性有机物的测定	HJ 741-2015	InertCap 624	1010-14666
土壤和沉淀物 酚类化合物的测定	HJ 703-2014	InertCap 1	1010-11142
		InertCap 17	1010-65142
土壤和沉淀物 多氯联苯的测定	HJ 743-2015	InertCap 5MS/Sil	1010-15142
		InertSep S FL	5010-86125
土壤和沉淀物 有机氯农药的测定	HJ 921-2017	InertCap 5	1010-18242
		InertCap 1701	1010-61242
土壤中六六六和滴滴涕的测定	GB/T 14550-2003	InertCap 17	1010-65142
土壤和沉淀物 半挥发性有机物的测定	HJ 834-2017	InertCap 5MS/Sil	1010-15142
土壤和沉淀物 多氯联苯的测定	HJ 922-2017	InertCap 5	1010-18242
有机磷类和拟除虫菊酯类等47种农药的测定	HJ 1023-2019	InertCap 1701MS	1010-61742

水质分析标准

检测项目	参考标准	耗材推荐	货号
水质 多环芳烃的测定	HJ 478-2009	InertSil ODS-P	5020-02002
		InertSep S FL	5010-86125
水质 有机氯农药和氯苯类化合物的测定	HJ 699-2014	InertCap 35MS	1010-63642
		InertSep S C18	5010-86004
水质 邻苯二甲酸酯类的测定	ISO 18856-2004	InertCap 1MS	1010-12142
水质 挥发性有机物的测定	HJ 810-2016 HJ 639-2012	InertCap 624MS	1010-64646
水质 酚类化合物的测定	HJ 744-2015	InertCap 5MS/Sil	1010-15142
		InertSep HLB FF	5010-81987
水质 硝基苯类化合物的测定	HJ 716-2014	InertCap 1MS	1010-12142
		InertSep S C18	5010-86005
水质 氯苯类化合物的测定	HJ 621-2011	InertCap FFAP	1010-28642
水质 28种有机磷农药的测定	HJ 1189-2021	InertCap 17MS	1010-20142
		InertSep GC -e	5010-68301
水质 烷基汞的测定	HJ 977-2018	InertCap Pure-WAX	1010-68425
水质 百草枯和杀草快的测定	HJ 914-2017	InertSustain C18	5020-07346
水质 酚类化合物的测定	HJ 676-2013	InertCap 5	1010-18242

相关案例分享

HJ 683-2014空气 醛、酮类化合物的测定—InertSustain AQ-C18

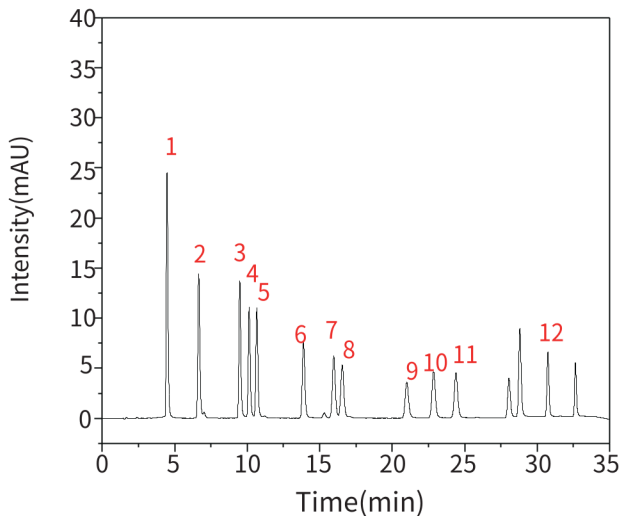


系统	HPLC
色谱柱	InertSustain AQ-C18 HP(250×4.6mm,3μm) Cat.No.5020-89937
流动相	A) 乙腈 B) 水 A/B=65/35-30min-65/35-20min-85/15-15min-65/35-15,v/v
流速	0.6mL/min
柱温	40°C
检测器	UV 360nm
进样量	20μL

样品

- | | |
|---------------|-----------------|
| 1.DNPH-甲醛 | 2.DNPH-乙醛 |
| 3.DNPH-丙烯醛 | 4.DNPH-丙酮 |
| 5.DNPH-丙醛 | 6.DNPH-丁烯醛 |
| 7.DNPH-甲基丙烯醛 | 8.DNPH-正丁醛 |
| 9.DNPH-甲乙酮 | 10.DNPH-苯甲醛 |
| 11.DNPH-n-正戊醛 | 12.DNPH-m-甲基苯甲醛 |
| 13.DNPH-己醛 | |

HJ 1153-2020固定污染源废气 醛、酮类化合物的测定—InertCore Plus C18

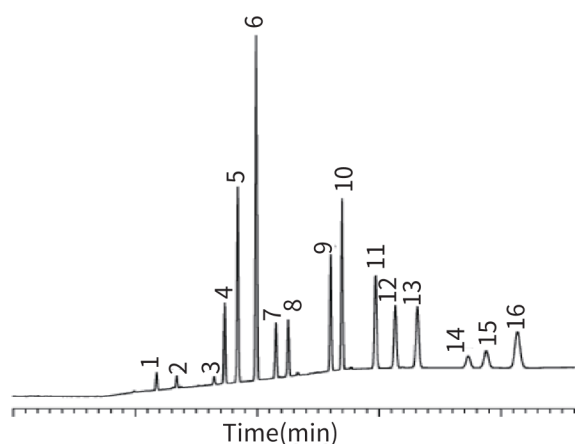


系统	HPLC
色谱柱	InertCore Plus C18 100×4.6mm,2.6μm(P/N:5020-17521)
流速	0.6mL/min
柱温	50°C
进样量	6μL
检测器	UV 360nm
流动相A	甲醇
流动相B	水

时间 (分钟)	流动相 A%	流动相 B%
0~3	55	45
3~5	55→60	45→40
5~14	60	40
14~22	60→65	40→35
22~30	65→80	35→20

No.	Name	Rt/min	Area	Height	N	Symmetry	Res
1	甲醛-DNPH	4.47	198.55	24.4	7185	1.27	/
2	乙醛-DNPH	6.65	142.62	14.38	11424	1.24	9.52
3	丙烯醛-DNPH	9.48	130.93	13.67	24178	1.23	11.46
4	丙酮-DNPH	10.13	109.15	11.05	25675	1.19	2.61
5	丙醛-DNPH	10.66	112.02	10.95	27285	1.19	2.04
6	丁烯醛-DNPH	13.88	94.32	7.53	29335	1.19	11.03
7	正丁醛-DNPH	15.97	88.32	6.2	29278	1.14	5.98
8	2-丁酮-DNPH	16.55	82.53	5.28	28273	1.05	1.53
9	苯甲醛-DNPH	21	59.65	3.59	37861	1.16	10.81
10	异戊醛-DNPH	22.85	75.73	4.63	46153	1.11	4.31
11	正戊醛-DNPH	24.4	73.58	4.51	52270	1.09	3.62
12	正己醛-DNPH	31.63	63.92	6.46	228888	1.15	6.81

HJ 478—2009水质 多环芳烃的分析—Inertsil ODS-P

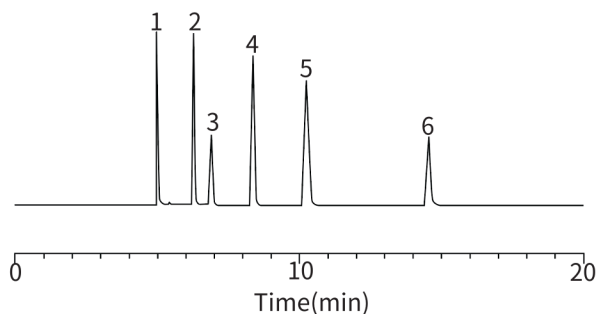


系统	HPLC
色谱柱	Inertsil ODS-P 250×4.6mm,5μm Cat. No. 5020-02002
流动相	A:乙腈: 水=50:50 B:乙腈 A/B = 100/0 - (5min) - 100/0 - (30min) - 0/10
流速	1.0mL/min
柱温	20°C
检测波长	UV 254nm

样品

- | | |
|--------------|------------------|
| 1. 萘 | 2. 二氢萘 |
| 3. 蒾 | 4. 芴 |
| 5. 菲 | 6. 蒽 |
| 7. 荧蒽 | 8. 䓛 |
| 9. 苯并[a]蒽 | 10. 蔻 |
| 11. 苯并(b)荧蒽 | 12. 苯并[k]芴 |
| 13. 苯并[a]䓛 | 14. 二苯并[a,h]蒽 |
| 15. 苯并[ghi]䓛 | 16. 茚[1,2,3-cd]䓛 |

三甲胺的分析—InertCap for Amines

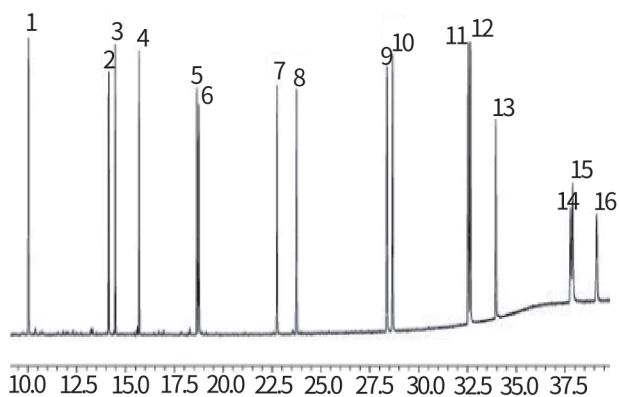


系统	GC-FID
色谱柱	InertCap for Amines 60m×0.32mm Cat.No.1010-69269
柱温	60°C
载气	He 150kPa
进样	分流1:50
检测器	FID
分析物	Amines

样品

- | | |
|--------------|--------------|
| 1. 单甲胺 (MMA) | 2. 二甲胺 (DMA) |
| 3. 三甲胺 (TMA) | 4. 异丙胺 |
| 5. 正丙胺 | 6. 二乙胺 |

16种多环芳烃的分析—InertCap 35MS

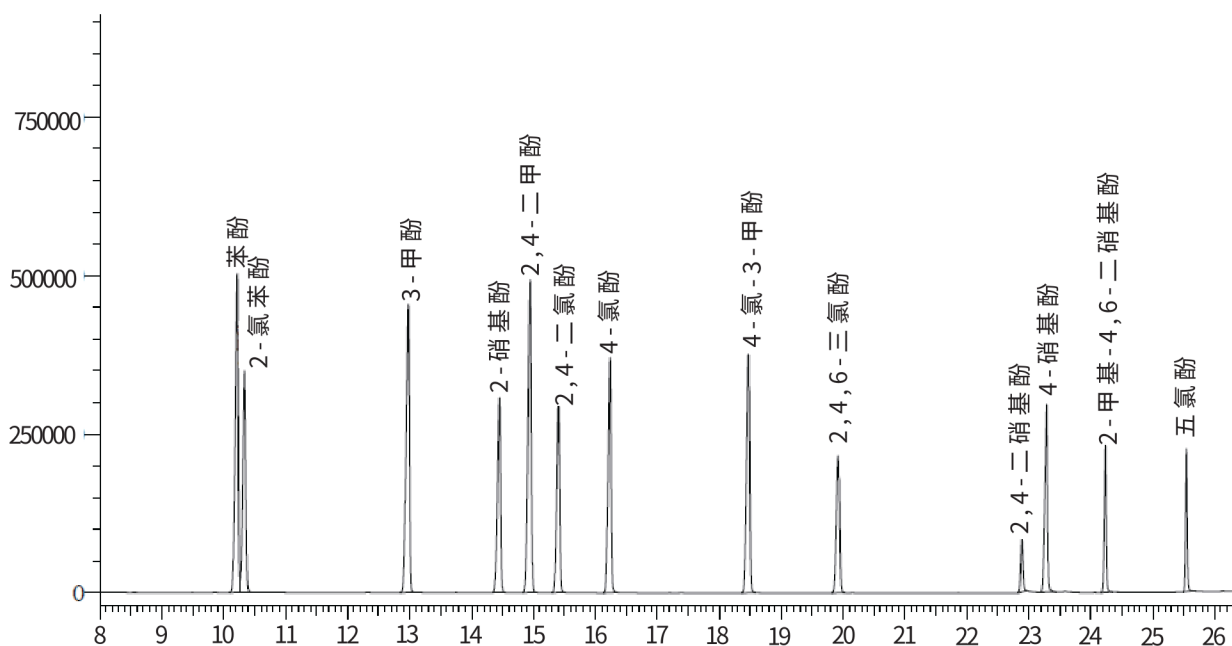


系统	GC-MS
色谱柱	InertCap 35MS 0.25μm Cat.No.1010-63642
柱温	55°C (1min) -10°C /min-200°C -6°C/min-320°C(10min)
载气	氦气, 40cm/s
进样口	不分流, 300°C
检测器	MS Scan(m/z=70-400),SIM
检测器温度	280°C
样品	1μL

样品

- | | |
|---------------|-------------------|
| 1. 萘 | 2. 蒾烯 |
| 3. 蒾 | 4. 芴 |
| 5. 菲 | 6. 蒽 |
| 7. 荧蒽 | 8. 䓛 |
| 9. 1,2-苯并[A]蒽 | 10. 屈 |
| 11. 苯并(B)荧蒽 | 12. 苯并(k)萤蒽 |
| 13. 苯并(a)䓛 | 14. 茚并(1,2,3-cd)䓛 |
| 15. 二苯并[A,H]蒽 | 16. 苯并(G,H,I)䓛 |

HJ 676-2013水质 酚类化合物的测定—InertCap 5

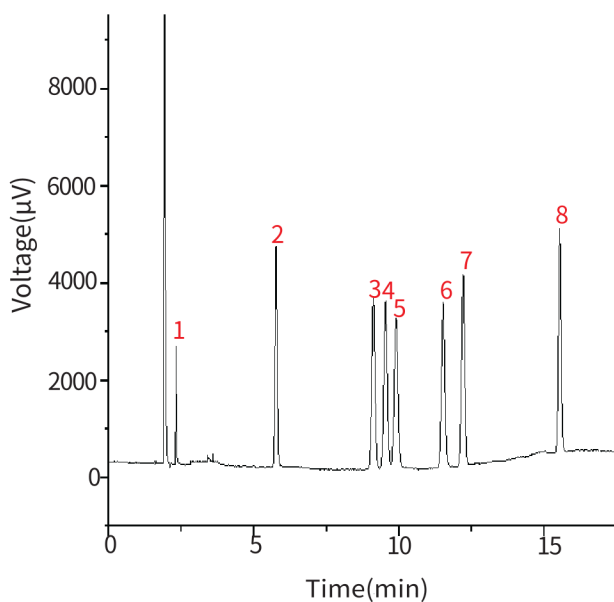


样品

- 1: 苯酚
 2: 2-氯苯酚
 3: 3-甲酚
 4: 2-硝基酚
 5: 2,4-二甲酚
 6: 2,4-二氯酚
 7: 4-氯酚
 8: 4-氯-3-甲酚
 9: 2,4,6-三氯酚
 10: 2,4-二硝基酚
 11: 4-硝基酚
 12: 2-甲基-4,6-二硝基酚
 13: 五氯酚

系统	GC-FID
色谱柱	InertCap 5 30m×0.32mm×0.25μm
	Cat.No.1010-18242
柱温	50°C(hold5min)-6°C/min-150°C-20°C/min-280°C-30°C/min-300°C(hold2min)
载气	氮气 35cm/sec
进样口	250°C 不分流进样
检测器温度	310°C
进样量	1μL

HJ 584-2010环境空气 苯系物的测定—InertCap FFAP

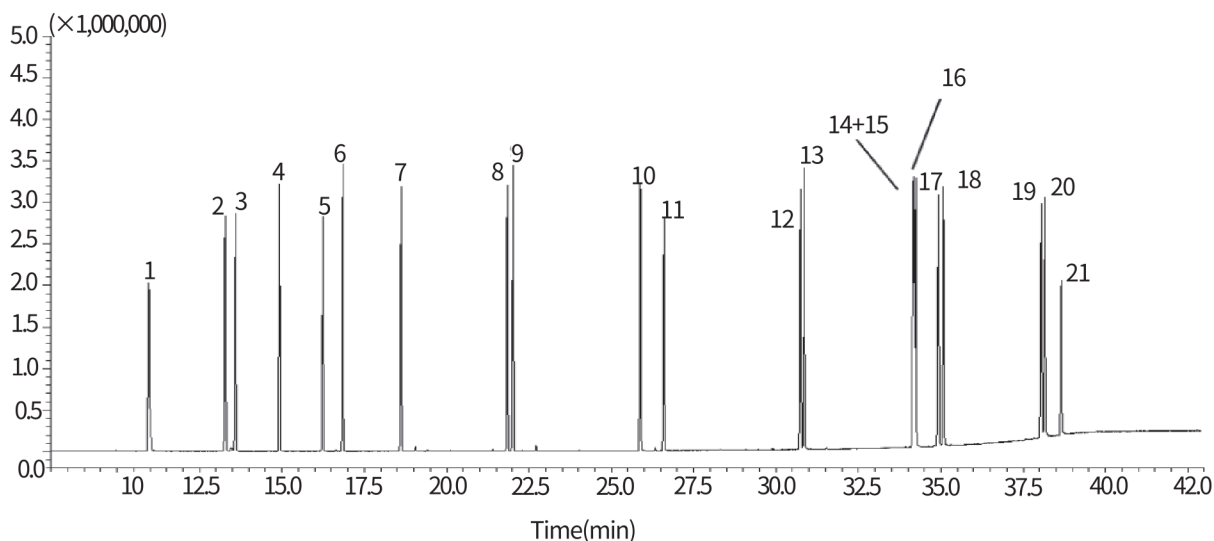


仪器型号	GL Sciences GC-4000 Plus
检测器	FID
色谱柱	InertCap FFAP 30m×0.32mm×1.00μm
	Cat.No. 1010-28745
进样口温度	150°C
检测器温度	250°C
进样模式	不分流进样
进样量	1μL
柱流量	2.6mL/min
柱温	65°C(10min hold)-5°C/min-90°C(2min hold)
氢气流量	40mL/min; 空气流量: 400mL/min
尾吹气流量	30mL/min

样品

1. 苯
 2. 甲苯
 3. 乙苯
 4. 对二甲苯
 5. 间二甲苯
 6. 异丙苯
 7. 邻二甲苯
 8. 苯乙烯

HJ 805-2016土壤和沉积物 多环芳烃的测定—InertCap 5MS/Sil

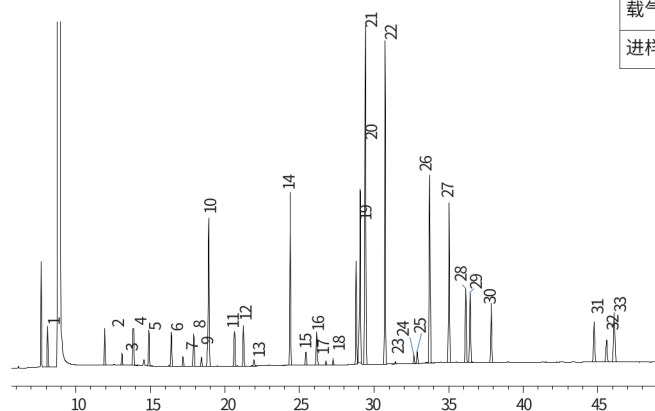


样品

- | | |
|-------------------|---------------|
| 1. 萘 | 2. 2-甲基萘 |
| 3. 1-甲基萘 | 4. 联苯 |
| 5. 蒽 | 6. 芴 |
| 7. 芴 | 8. 菲 |
| 9. 葱 | 10. 荧葱 |
| 11. 苊 | 12. 苯并[a]葱 |
| 13. 屈 | 14. 苯并[b]荧葱 |
| 15. 苯并[j]荧葱 | 16. 苯并[k]荧葱 |
| 17. 苯并[e]苊 | 18. 苯并[a]苊 |
| 19. 茚并[1,2,3-cd]苊 | 20. 二苯并[a,h]葱 |
| 21. 苯并[g,h,i]苊 | |

系统	GC-MS
色谱柱	InertCap 5MS/Sil 30m×0.25mm×0.25μm Cat.No. 1010-15142
柱温	60°C(3min hold)-7°C/min-310°C(5min hold)
载气	氮气 41.6cm/s
检测器	MS scan(35-500m/z)
进样量	1μL

HJ 741-2015土壤和沉积物 挥发性有机物的测定—InertCap 624

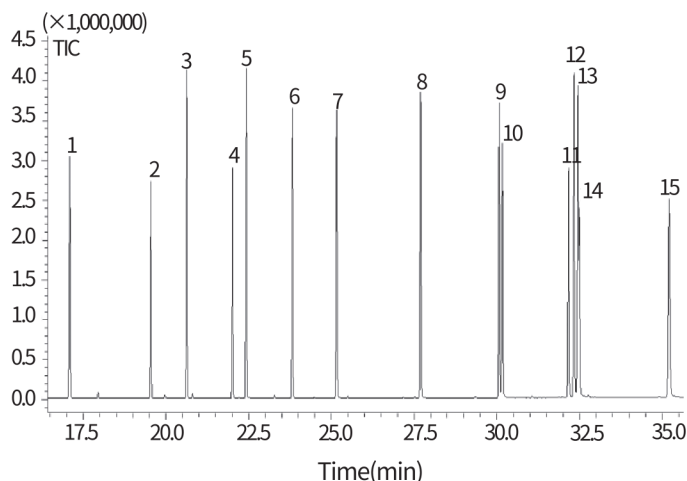


系统	HS-GC-FID
色谱柱	InertCap 624 60m×0.25mm×1.4μm Cat.No.1010-14666
柱温	40°C(hold5min)-8°C/min-100°C(hold5min)-6°C/min-200°C(hold15min)
载气	氮气 1mL/min
进样口	220°C 不分流进样

样品

- | | |
|-----------------|----------------------|
| 1. 氯乙烯 | 21.1,1-二氯乙烯 |
| 2. 二氯甲烷 | 4. 反-1,2-二氯乙烯 |
| 3. 1,1-二氯乙烷 | 6. 顺-1,2-二氯乙烯 |
| 7. 氯仿 | 8. 1,1,1-三氯乙烷 |
| 9. 四氯化碳 | 10. 1,2-二氯乙烷, 苯 |
| 11. 三氯乙烯 | 12. 1,2-二氯丙烷 |
| 13. 溴二氯甲烷 | 14. 甲苯 |
| 15. 1,1,2-三氯乙烷 | 16. 四氯乙烯 |
| 17. 二溴一氯甲烷 | 18. 1,2-二溴乙烷 |
| 19. 氯苯 | 20. 1,1,1,2-四氯乙烷, 乙苯 |
| 21. 间-二甲苯+对-二甲苯 | 22. 邻-二甲苯+苯乙烯 |
| 23. 溴仿 | 24. 1,1,2,2-四氯乙烷 |
| 25. 1,2,3-三氯丙烷 | 26. 1,3,5-三甲基苯 |
| 27. 1,2,4-三甲基苯 | 28. 1,3-二氯苯 |
| 29. 1,4-二氯苯 | 30. 1,2-二氯苯 |
| 31. 1,2,4-三氯苯 | 32. 六氯丁二烯 |
| 33. 萘 | |

ISO 13913-2014土壤中邻苯二甲酸酯的测定—InertCap 5MS

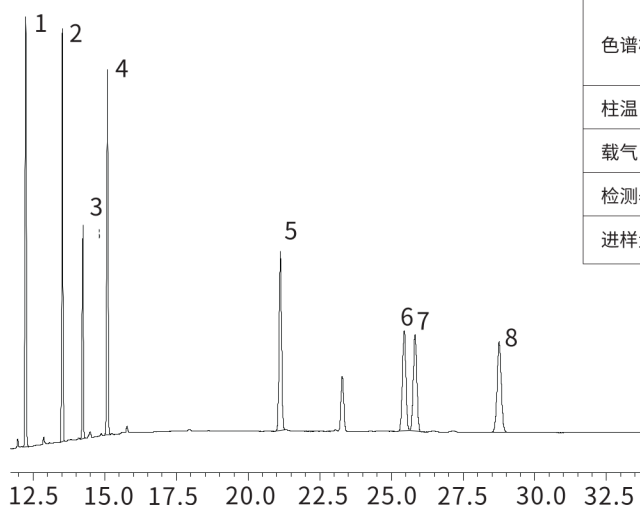


系统	GC-MS
色谱柱	InertCap 5MS 30m×0.25mm×0.25μm Cat.No. 1010-18642
柱温	60°C(hold 3min)-7°C/min-260°C(hold 19min)
载气	氮气 36.5cm/s
进样方式	不分流 1min 250°C
检测器	MS Scan(35-500m/z)280°C
进样量	1μL

样品

- | | |
|--------------|------------------|
| 1.邻苯二甲酸二甲酯 | 2.邻苯二甲酸二乙酯 |
| 3.邻苯二甲酸二异丙酯 | 4.邻苯二甲酸二烯丙酯 |
| 5.邻苯二甲酸二正丙酯 | 6.邻苯二甲二异丁基 |
| 7.邻苯二甲酸酯二正丁基 | 8.邻苯二甲酸二正戊基 |
| 9.邻苯二正己基 | 10.邻苯二丁苯二甲酸丁基苯基 |
| 11.邻苯二酯二环己基 | 12.邻苯二甲酸二-2-乙基己基 |
| 13.邻苯二辛基 | 14.邻苯二甲酸二苯基 |
| 15.邻苯双正辛基 | |

GB/T14550-2003土壤中六六六和滴滴涕测定—InertCap 17

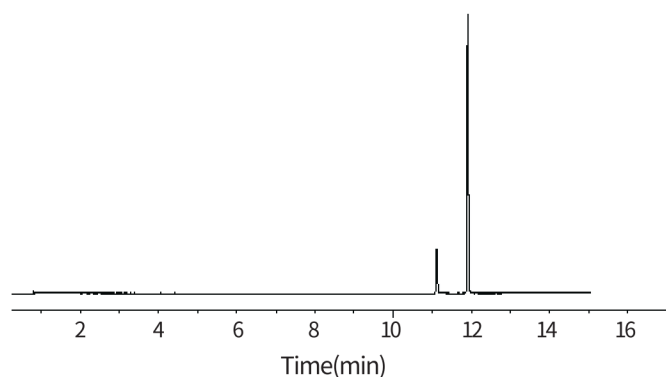


系统	GC-ECD
色谱柱	InertCap 17 30m×0.25mm×0.25μm Cat.No.1010-65142
柱温	50°C(hold1min)-30°C/min-180°C(hold1min)-6°C/min-230°C(hold20min)
载气	氮气 2mL/min
检测器	220°C 分流比10:1
进样量	300°C

样品

- | | |
|------------|------------|
| 1.α-六六六 | 2.γ-六六六 |
| 3.β-六六六 | 4.δ-六六六 |
| 5.p,p,-DDE | 6.o,p,-DDT |
| 7.p,p,-DDD | 8.p,p,-DDT |

水中丙烯酸的测定—InertCap Pure-WAX



系统	GC-FID
色谱柱	InertCap Pure-WAX 30m×0.25mm×0.25μm Cat.No.1010-68142
柱温	90°C (5min) - 10°C/min - 240°C
载气	He 100kPa
进样口	Split flow 100mL/min,240°C
检测器	FID Range 10 ¹⁰
检测器温度	240°C
样品	0.4μL 5mg/mL

样品

- | | |
|-------|---------|
| 1.丙烯酸 | 2.甲基丙烯酸 |
|-------|---------|



联系方式

技尔(上海)商贸有限公司
地址:上海市长宁区仙霞路319号远东国际广场A座902-903室
电话:021-62782272
客户咨询热线:400-089-1889
邮箱:contact@glsciences.com.cn
官网:www.glsciences.cn

技尔应用技术中心
地址:上海市徐汇区桂林路418号1号楼701室
电话:021-64260228

成都分公司
地址:成都市锦江区东御街18号百扬大厦1707室
电话:028-85596177

技尔广州办事处
地址:广州市天河区天河北路233号中信广场办公楼3217单元
电话:400-089-1889



技尔(上海)官方网站



技尔(上海)官方微信公众号